

# 脉冲群三相耦合/去耦合网络

## FP-EFT100M (订货号:249586)

### 一、概述

■ IEC / EN 和 ANSI 标准规定了单相和三相交流电源端口以及直流电源端口的脉冲群测试。标准中包括了对测试设备的要求、测试配置以及测试程序。IEC 61000-4-4 版本 2: 2004 定义了信号源和 CDN 端口的脉冲群波形。

版本 2 要求共模耦合方式，由于在耦合的时候没有耦合路径选择，从而加快了测试速度。

FP-EFT 100M 耦合脉冲群信号到 EUT，同时阻止群脉冲信号污染供电端。

FP-EFT 100M 可以按照 IEC 61000-4-4 版本 2: 2004 的要求，自由选择耦合路径。也可以按照 ANSI 标准的要求，进行差模测试。

具有 100 年历史的创新、服务中心，以及全员研发与支持的工程师，Haefely 是您所有暂态抗扰度测试系统的最佳选择。



### 二、优点

**国际标准** – 专门的设计，完全满足并超过 IEC, EN, 和 ANSI 标准对电源线脉冲群测试的要求。

**最大电源电压** – FP-EFT 100M 可以在全世界任何电压下应用。

**简单** – 专门的设计，使得操作简单方便。

**主开关** – 开关允许切断所有 EUT 端的供电电压，保证 EUT 端没输入。

**稳定和可靠**– 严格的器件选择，使得 FP-EFT100M 更加可靠耐用。

### 三、适用于

- 三相电源线系统
- IEC/ EN 61000-4-4 电源线
- ANSI C62.41 & C.37.90.1 电源线
- 许多 IEC & EN 产品标准

#### 四、特点

- 5/50ns** 脉冲波形
- 8kV** 脉冲电压
- 耦合路径选择**
- 690V** 交流 线对线
- 100A** – EUT 的每相工作电流
- 相角同步**

#### 五、技术规格

最大脉冲电压	8kV 脉冲群	电源连接	4mm 安全香蕉插座
最大交流电压	690V (线 - 线)	EUT 连接	4mm 安全香蕉插座
最大直流电压	110V	相位同步	固定于 L3 和 PE
最大交流电流	100A	耦合路径	任意选择
最大支流电流	100A	电源输入端的 残余电压	最大 10% (施加脉冲幅度)
重量和尺寸 (W x H x D)	45 x 28 x 50 cm	(净重)	45 kg

#### ■ FP-EFT 100M 订货号. 249586

- 数量. 1 FP-EFT 100M CDN
- 数量. 1 同轴高压线 0.33m , 带高压插头
- 数量. 1 先缆套件
- 数量. 1 接地铜带
- 数量. 1 操作手册

#### 六、电快速瞬变脉冲群试验测试选件和附件

PEFT 4010 脉冲群发生器 4.8kV (内置单相 CDN)

订货号. 249601

适配头 FP-EFT 100M 输出校准适配头

Art. No. 249011

校准套件 EFT 校准套件

Art. No. 249995

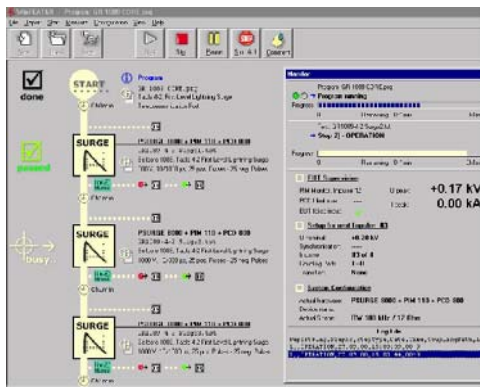
IP4A 容性耦合夹

Art. No. 249130

WinFEAT&R 自动控制软件

Art. No. 249970

### WinFEAT&R 控制窗口



### 七、公司介绍

常州海勒电子科技有限公司是一家专注于提供电磁兼容完整解决方案的公司，我们可提供从源头的产品 EMC 设计到产品 EMC 整改及对策、EMC 试验室建设及 EMC 测试设备维修和租赁等全方位的支持和服务。

常州海勒电子科技有限公司是由多名在电磁兼容行业多年从事研发、测试、认证的专业人士发起成立的，并已经取得了电磁兼容行业内世界知名品牌瑞士哈弗莱公司和德国 Frankonia,德国施罗德,德国 Hi-LoTest 等在中国区的代理资格，并与德国 Rohde&Schwarz,美国 Aglient 建立了良好的合作关系。我们可以提供军品、汽车电子、电力、通信、电子、电气及元器件行业用电磁兼容试验室的交钥匙工程。

常州海勒电子科技有限公司以专业的技术、优质的产品 & 优质的服务理念，期待与您共同分享成功。

